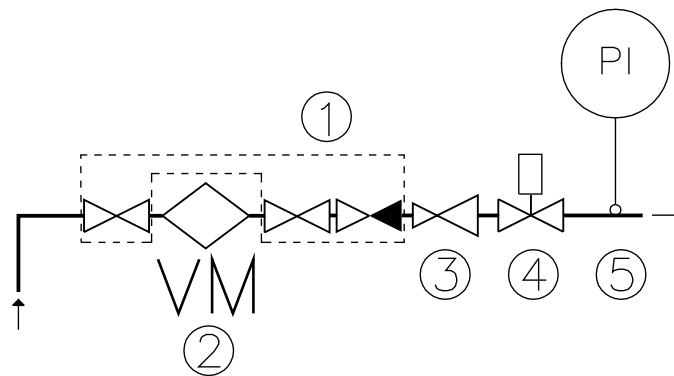


## OSIEN SIOITTUMINEN



- ① VESIMITTARIVENTTIILIPARI  
2 sulkuventtiiliä ja yksisuuntaventtiili
- ② VESIMITTARI  
josta, luenta mittarissa olevalla impulssilukijalla tai erikoisvalokennolla siipirattaasta
- ③ VAKIOPAINEVENTTIILI  
jos, tonttivesijohdossa paine ylittää 500kPa (5bar)
- ④ MAGNEETTIVENTTIILI  
sulkeutuu P pois asennossa tai vesivuodon sattuessa, myös jännitteettömänä kiinni, ohitus mahdollisuus
- ⑤ PAINEMITTAUS  
mittaa veden painetta 0–10bar, mang.venttiilin jälkeen

JTV system 2.0 toimitukseen kuuluu: erikoisvalokenno/impulssilukija, magneettiventtiili ja painelähetin