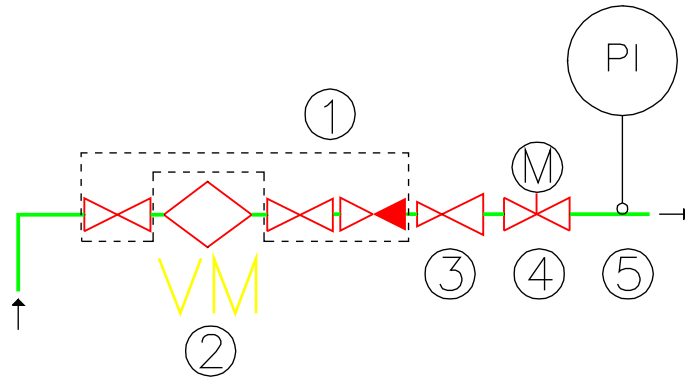


OSIEN SIOITTUMINEN



- ① VESIMITTARIVENTTIILIPARI
2 sulkuventtiiliä ja yksisuuntaventtiili
- ② VESIMITTARI
- ③ VAKIOPAINEVENTTIILI
jos, tonttivesijohdossa paine ylittää 500kPa (5bar)
- ④ MOOTTORITOIMILAITE
sulkee vesiventtiilin vesivuodossa ja paintestissä
sähkökatkon aikana ohitus mahdollisuus
- ⑤ PAINEMITTAUS
mittaa veden painetta 0–10bar, moottoritoimilaitteen jälkeen

JTV–Safety toimitukseen kuuluu moottoritoimilaite ja painlähetin